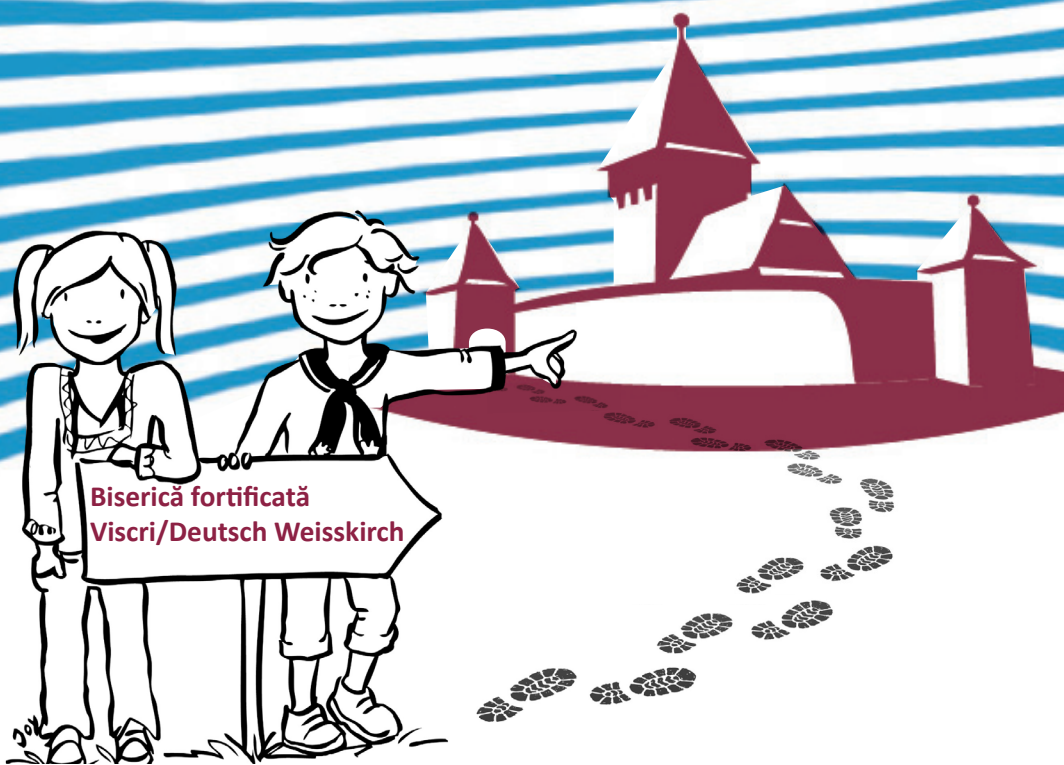


QUIZ?



intreaga
familie 8+



durata
30 min



10 biserici
fortificate



© Fundația Biserici Fortificate, Sibiu, 2021
www.biserici-fortificate.org
Tipografia: Honterus, Sibiu

Planuri biserică: Hermann Fabini, Sibiu
Desene elemente biserecești: Stefan Bichler, Sibiu
Ilustrații Dana și Birk: Joy Katzmarzik, Mainz/Germania
Layout: Viktoria Luft, Hosman



Împuternicitul Guvernului Federal
pentru Cultură și Mass-media

Publicație realizată cu ajutorul Împuternicitului Guvernului Federal pentru Cultură și Media, conform unei hotărâri a Bundestag-ului German.

Această broșură a fost tipărită cu sprijinul financiar al Departamentului pentru Relațiile interetnice din cadrul Secretariatului General al Guvernului României, prin Forumul Democrat al Germanilor din România și Forumul Democrat al Germanilor din Transilvania.

Bună și bine ați venit la Viscri!



Noi suntem Dana și Birk și vă invităm să completați acest scurt quiz. Veți avea nevoie de un caiet, un creion sau pix și privire atentă.

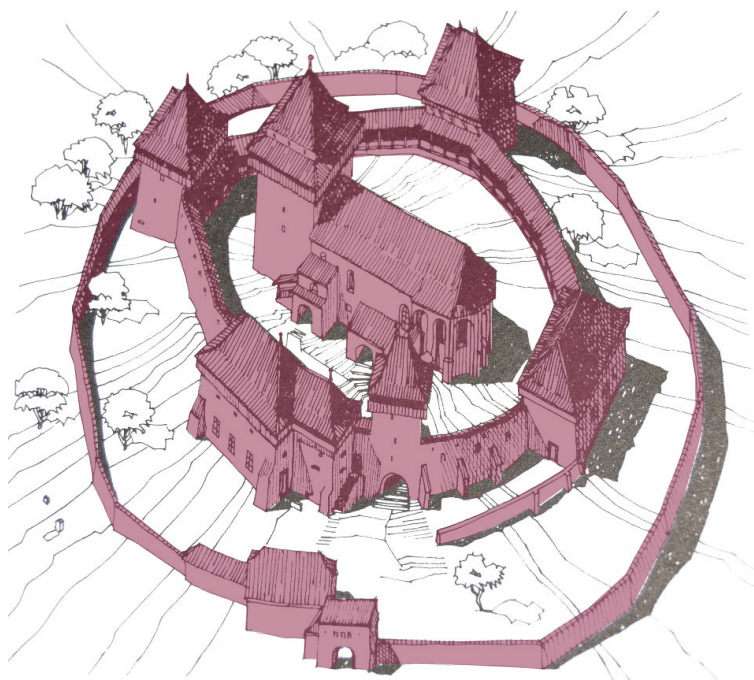
...Dacă, totuși, se întâmplă să vă împotmoliți la un moment dat, întrebați părinții sau îngrijitorul bisericii fortificate. Cu siguranță vă vor putea ajuta.

...Întrebările nu sunt dificile, însă este nevoie de multă atenție. Dacă ați reușit să răspundeți corect la toate întrebările, îngrijitorul bisericii fortificate vă recompensează cu o surpriză!

HAIDEȚI SĂ ÎNCEPEM! DISTRACȚIE PLĂCUTĂ!

Ce este aceea o biserică fortificată?

În mijlocul fiecărei așezări săsești se află o biserică. Acesta este locul de rugăciune și întâlnire pentru toată suflarea satului. Aici este locul în care se petrec cele mai importante momente din viața sătenilor: botezul, cununia, sărbătorile religioase. Biserica se află în centrul fortificației și fortificația în centrul satului.



Ați auzit vreodată de sași?

În urmă cu sute ani, pe aceste meleaguri au venit sașii. Aproape în fiecare sat din Transilvania, aceștia au construit biserici. Pornind de la biserici, fiecare familie își construia câte o mică gospodărie, astfel încât toate ulițele satului duceau la biserică. Așa au luat naștere satele săseși.



Dacă aruncați o privire peste zidurile de apărare, puteți observa casele și curțile sătenilor.

Liniștea satelor săsești a fost, însă, tulburată la un moment dat. Satele au fost lovite de năvălirea tătarilor și mai târziu a turcilor, care au furat, distrus și ars tot ce le-a stat în cale. Pentru a rezista asediilor, sătenii se refugiau în interiorul bisericilor, unde așteptau până la retragerea dușmanilor.

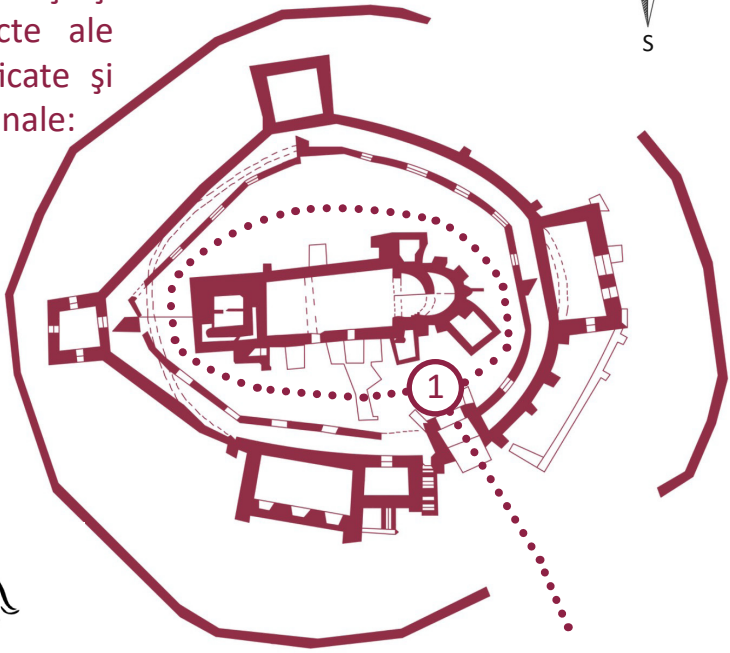
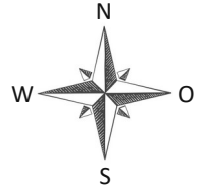
După multe atacuri repetate, sătenilor le-a venit o altă idee salvatoare: fortificarea bisericilor. Astfel, în jurul acestora, au fost construite ziduri înalte și turnuri puternice. În felul acesta, spațiul din interiorul fortificației s-a mărit, ca să poată adăposti, pe timp de asediu, sătenii și tot ce aveau ei mai de preț (animale, provizii, bunuri de valoare). Din spatele turnurilor, puteau să se apere, aruncând asupra atacatorilor: apă fiartă, smoală, pietre, chiar și stupi plini cu albine. Turnurile le permiteau să vadă bine în zare și să dea alarma din timp, când se apropiau atacatorii.



Acum știți cum au apărut bisericile fortificate și puteți trece la treabă – fiecare biserică fortificată este diferită de restul și foarte specială.

Ce este de descoperit în Viscri?

Această hartă vă va
ajuta să recunoașteți
părțile distincte ale
bisericii fortificate și
punctele cardinale:



Începem cu o temă ușoară,
care, cu siguranță, vă va
face plăcere. Priviți în
sus. Observați că biserica
fortificată este alcătuită din
mai multe clădiri. **(1)**

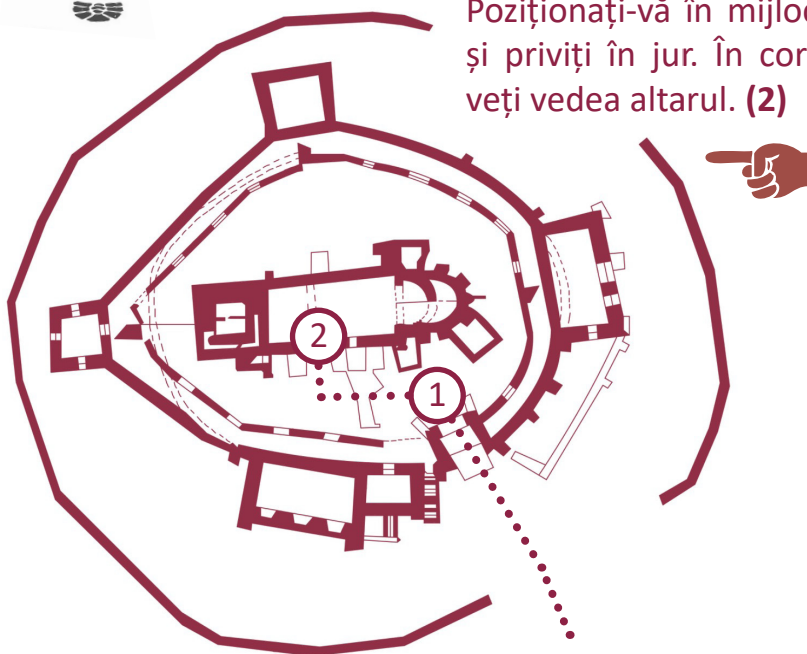
Clădirea bisericii este poziționată central (așa cum bine știți deja) și mai multe turnuri și alte construcții se află în jurul acesteia. Toate au acoperișuri, iar unele au niște vârfuri din cupru.

Câte turnuri au un vârf din cupru?



Ocoliți biserica, pentru a le putea vedea și număra pe toate...

Haideți să intrăm în biserică. Poziționați-vă în mijlocul bisericii și priviți în jur. În corul bisericii, veți vedea altarul. (2)



Corul bisericii este separat printr-o arcadă de nava bisericii, unde oamenii pot să se așeze în bănci. Pe arcadă se află o inscripție în latină. Două cuvinte sunt scrise cu litere majuscule.

Le puteți identifica și nota aici?



La finalul textului se află și un număr roman. Ați învățat deja cifrele romane la școală?

Numărul este: **MDCCXXXIII**



Vă spunem noi ce înseamnă fiecare literă:

M = 1000 D = 500 C = 100 X = 10 I = 1

Puteți afla despre ce număr este vorba?

Ați reușit! A fost ceva de calculat – sperăm să nu vă fumege capul de la atâtea calcule!

Priviți cu atenție altarul.



Altarul din Viscri este foarte special, pentru că, în partea superioară, are o orgă. În majoritatea bisericilor fortificate, orga se află în partea opusă a navei bisericii.

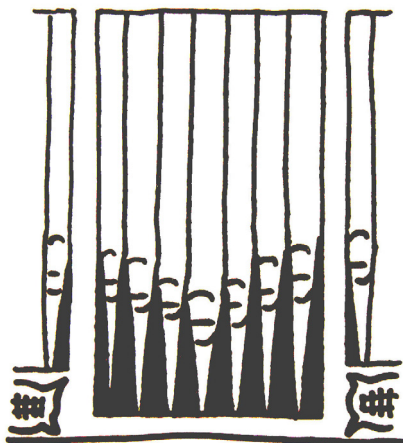
Puteți număra tuburile?

Acestea sunt de dimensiuni diferite:

Mici

Mijlocii

Mari



Bun – acum mai avem o ultimă probă de numărare: priviți în sus și observați că plafonul din lemn este casetat. Câte casete sunt?



Acum ne îndreptăm spre ieșirea din biserică. Chiar înainte de a păși afară, observați, pe partea stângă, două plăci comemorative, pe care se află niște înscrisuri.



Observați numele și, alăturat, un număr. Numărul nu reprezintă vârsta soldaților, ci numărul casei din sat în care au locuit.



Acestea au fost fixate după primul și al doilea război mondial, pentru a comemora eroii din Viscri. Primul război mondial a fost între 1914-1918 și al doilea, între 1939-1945.

Priviți numele de pe plăcuțe și răspundeți la următoarele întrebări:

Câți soldați din primul război mondial aveau numele Michael?

La ce număr de casă a locuit Georg Ludwig?



Este important să ne amintim de cei care nu mai sunt printre noi. De aceea avem cimitire și morminte, pe care le putem vizita. Soldații, care au murit pe câmpul de luptă, nu au morminte în cimitir, de aceea numele lor au fost scrise pe aceste plăcuțe, pentru a putea fi rememorate și rostite în timpul rugăciunilor.

În curând ajungeți la finalul traseului! Mai aveți o ultimă provocare: ați observat semnul satului Viscri? Este albastru și are o formă aparte cu trei colțuri.

Puteți desena acest semn aici?



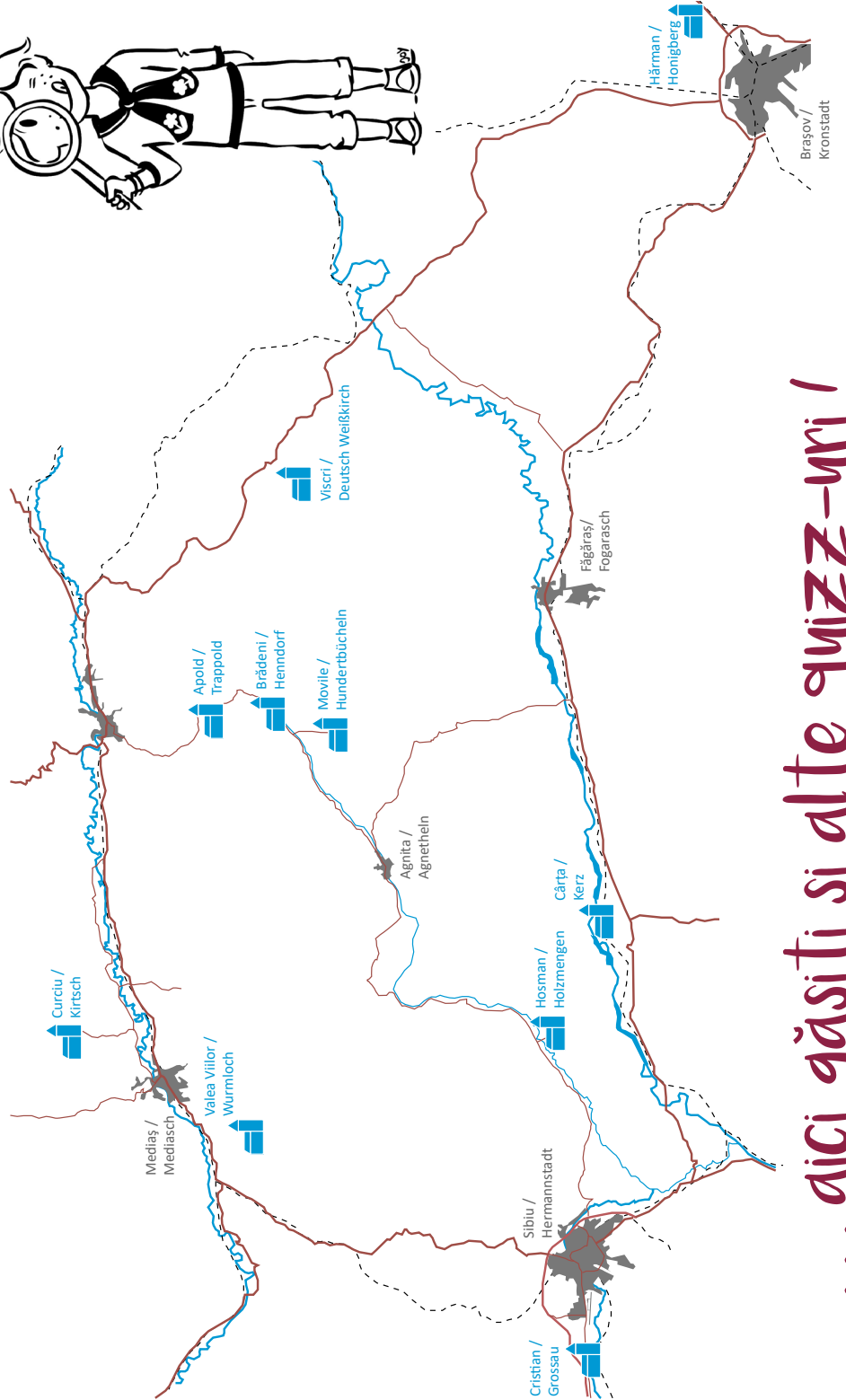
**Ați răspuns la toate întrebările
quiz-ului nostru. FELICITĂRI!**



Mai aveți de îndeplinit o ultimă sarcină: Arătați îngrijitorului bisericii fortificate răspunsurile voastre – dacă sunt corecte, vă așteaptă o surpriză.

**Sperăm
că v-a plăcut quiz-ul
nostru și vă invităm să
descoperiți și alte biserici
fortificate în Colinele Transilvaniei.
Ne bucurăm, dacă vizita la Viscri
v-a făcut plăcere și vă
așteptam din nou.
PE CURÂND!**





... aici găsiți și alte quizz-uri!